

390 FINO

FINO
LEDER PREISGRUPPE 8

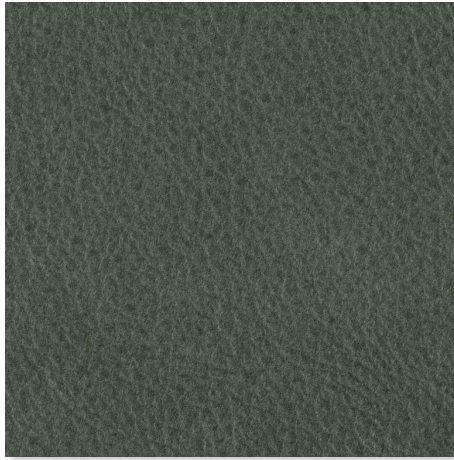
Rind Nubukleder mit eleganter patinierter Oberfläche, Vollnarbig mit angenehmen weichen Griff. Stärke 0,9 - 1,1 mm. Hochwertige Nappasoft Mineralgerbung, hochwertige Fettstoffe für einen weichen, softigen Griff. Im Fass durchgefärbt, leicht angeschliffen mit einem feinem sichtbaren Narbenbild.

Das Leder hat eine natürliche unverfälschte Lederstruktur mit lebendiger Ausstrahlung und einzigartiger Optik. FINO - ein Leder für anspruchsvolle Kunden, die auch bereit sind Patina und Gebrauchsspuren zu akzeptieren.

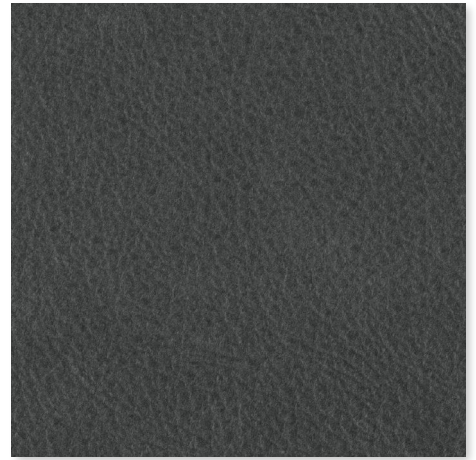
FINO 390
LEDER GRUPPE 8



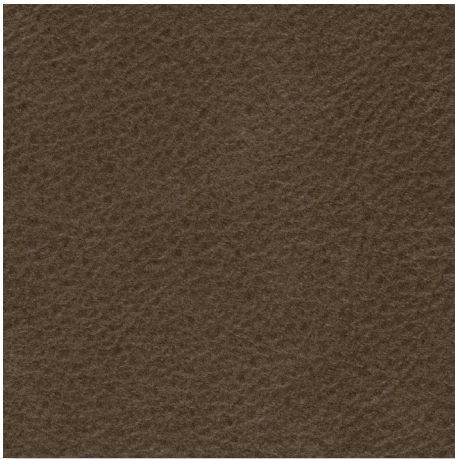
100 onyx
FINO



165 laurel
FINO



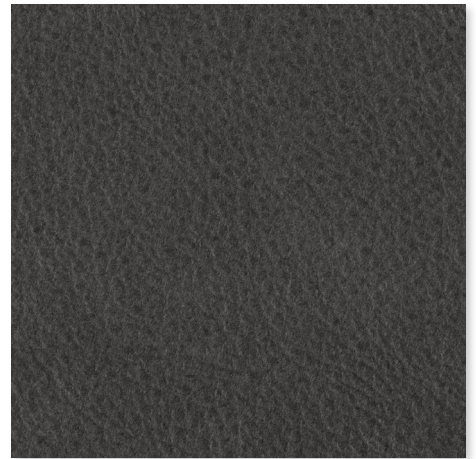
570 grigio
FINO



580 walnut
FINO



590 sand
FINO



810 elephant
FINO



840 pecan
FINO



850 siena
FINO



860 coffee
FINO

FINO 390 LEDER GRUPPE 8

FINO

Rind Nubukleder mit eleganter patinierter Oberfläche, Vollnarbig mit angenehmen weichen Griff. Stärke 0,9 - 1,1 mm. Hochwertige Nappasoft Mineralgerbung, hochwertige Fettstoffe für einen weichen, softigen Griff. Das Leder wird im Fass durchgefärbt, leicht angeschliffen mit einem feinem sichtbaren Narbenbild. Es hat eine natürliche unverfälschte Lederstruktur mit lebendiger Ausstrahlung und einzigartiger Optik.

FINO - ein Leder für anspruchsvolle Kunden, die auch bereit sind Patina und Gebrauchsspuren zu akzeptieren. Naturmerkmale wie Mastfalten, Heckenrisse, verheilte Narben, Adern und Unregelmäßigkeiten in der Narbenstruktur sowie der Farbstruktur bleiben als Zeichen der Echtheit leicht erhalten und stellen keinen Grund zur Reklamation dar. Das Leder sollte nicht der direkten Sonneneinstrahlung ausgesetzt werden

PFLEGEHINWEISE

Gelegentlich mit einem trockenen oder nebelfeuchten Tuch abstauben.
Weitere Informationen finden Sie in der CHRISTINE KRÖNCKE Pflegebroschüre.

FINO

Cow nubuck leather with an elegant patinated surface. Full-grain leather with a pleasant, soft feel. High-quality Nappa soft mineral tanning with the best fat substances for a smooth, soft feel.

The leather is barrel dyed, slightly sanded with a fine visible grain texture. Thickness 0.9 - 1.1 mm. The leather has a natural, genuine leather structure with a lively appearance and a unique look.

FINO - a leather for discerning customers who are willing to accept patina and slight signs of wear. Natural features such as mast folds, small hedge tears, healed scars, and slight irregularities in the material and colour structure signify material authenticity. They do not constitute a reason for complaint. The leather should not be exposed to direct sunlight.



LINK - CHRISTINE KRÖNCKE PFLEGEANLEITUNG
/ CARE INSTRUCTIONS

LEDERPFLEGE PRODUKTE
www.christinekroencke-care.net

Ausschlaggebend für die mögliche Ausführung des entsprechenden Produktes, ist die jeweils aktuell gültige CHRISTINE KRÖNCKE Preisliste. The binding factor for the material availability, for any product, is the currently valid CHRISTINE KRÖNCKE price-list.

**CHRISTINE
KRÖNCKE**
INTERIOR
DESIGN

Die Materialien und Farben auf dieser Karte sind Reproduktionen und nicht farbverbindlich. Die Darstellung kann je nach Monitor variieren. The materials and colours are reproductions and intended as a guideline only. Their representation may vary depending on the monitor.
www.christinekroencke.net © 2022